

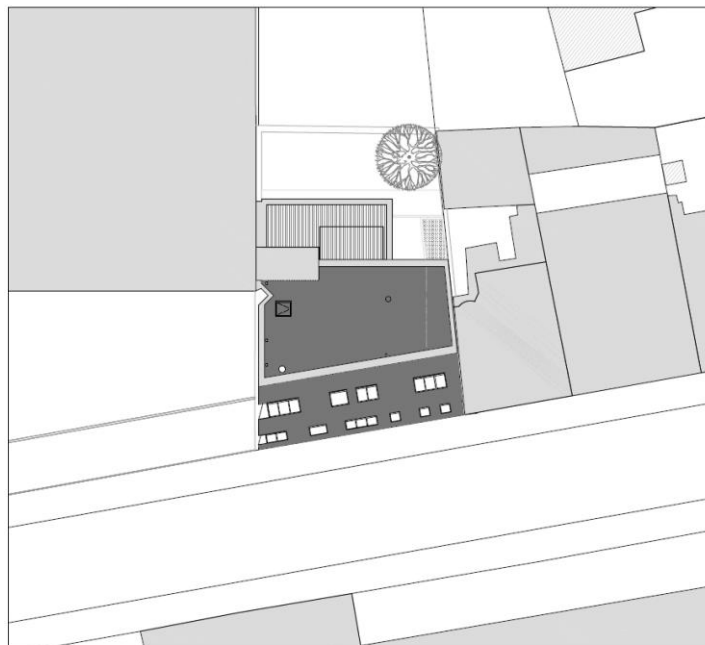
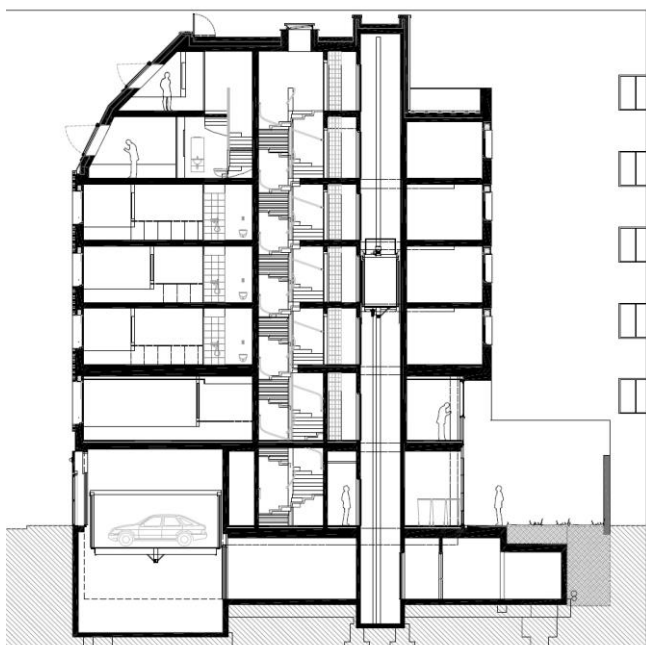
# VILLE DES SCIENCES

UFFICI, APPARTAMENTI E NEGOZI A PARIGI

PROGETTO DI LOG ARCHITECTES



## Abilità progettuale e materiali innovativi: a Parigi nasce, in collaborazione con HI-MACS®, la Villa des Sciences



La società **LOGArchitectes** ha accettato di realizzare il progetto di un edificio con uffici, appartamenti e negozi da integrare nel suo quartiere urbano, a Parigi, e **per rivestire l'interno della hall e del duplex** ha deciso di affidarsi alla Pietra Acrilica di Nuova Generazione **HI-MACS®**.

Il problema iniziale che hanno dovuto risolvere gli architetti è stato relativo alla parte superiore della facciata sul versante della strada. Per poterle dare l'aspetto di una facciata uniforme, infatti, data la struttura angolare sottostante, gli architetti hanno dovuto effettuare a monte un importante lavoro di riflessione, per definire il giusto modello sul quale lavorare nonché i materiali più appropriati da impiegare. **L'obiettivo, inserire armoniosamente l'edificio nel suo contesto urbano.**

**La gestione degli spazi e le scelte architettoniche e dei colori del rivestimento sono state studiate per ottenere una continuità logica con i negozi e gli edifici residenziali del quartiere.** Il gioco delle finestre, di diversa grandezza, disegna una texture che fa eco alla classica verticalità delle finestre degli altri edifici del sobborgo.

Il colore cangiante delle mattonelle che costituiscono la facciata, invece, passa dal bianco al grigio e poi al grigio antracite, conferendo alla stessa una luminosità più attuale. La problematica dell'angolo alto della facciata è stata risolta con finte finestre, a continuità delle aperture principali già preesistenti che danno sulla strada.



## Il progetto di sistemazione dell'interno: la hall e il duplex



Il materiale solid surface HI-MACS® ha saputo soddisfare le aspettative dei progettisti, grazie alle sue caratteristiche igieniche, estetiche e tecniche, permettendo loro di dare spazio al potenziale creativo. Nasce così un progetto che sfrutta al meglio e mette in mostra le straordinarie qualità di HI-MACS®, che fresato e con un sistema di retroilluminazione, diventa traslucido e prende rilievo.

Inoltre, mentre di giorno l'ingresso appare perfettamente liscio e omogeneo, al calar della sera si anima di frecce luminose integrate direttamente nella pietra acrilica, mentre un sistema di zoccoli luminosi, tra giochi grafici divertenti, fa da guida a chi visita l'immobile.

**L'appartamento duplex** è situato in cima all'edificio, tra il 5° e il 6° piano, e risulta naturalmente e abbondantemente ventilato e illuminato.



**L'inserimento di HI-MACS® nell'appartamento è stato studiato in tutti i suoi dettagli: il solid surface bianco** riveste l'intera cucina (piano di lavoro, ante dell'armadio, rivestimento delle credenze e dei fasci luminosi), così come tutti gli elementi del bagno, completamente su misura. La superficie liscia e non porosa di HI-MACS®, è poi particolarmente adatta all'impiego nelle 'zone umide' (cucina e bagno) e, oltre a rendere l'insieme gradevole al tatto, impedisce ai batteri e allo sporco di infiltrarsi e di alterarne o rovinarne la struttura.

Il colore bianco della Pietra Acrilica di Nuova Generazione capta e diffonde la luce, creando un'atmosfera ideale per il relax e il riposo. Costituito da polvere di pietra naturale (70%), resina acrilica di elevata qualità (25%) e pigmenti naturali (5%), **HI-MACS®** garantisce un'ottima resistenza ed elevate prestazioni. Priva di giunti visibili, la Pietra Acrilica di Nuova Generazione supera ampiamente in qualità tutti gli altri materiali "classici", rispondendo alle più severe norme estetiche, di fabbricazione, di funzionalità e d'igiene.







## INFORMAZIONI SUL PROGETTO

**PROGETTO:** Ville des Sciences

**DURATA DEI LAVORI:** 14 mesi

**LUOGO:** 33, Rue du Docteur Roux, 75015, Parigi

**SUPERFICIE:** 1319 mq

**BUDGET:** 3,2 M € al netto di IVA

**COMMITTENTE:** QUANIM

**PROGETTAZIONE-IMPREDITORE :** Studio LOG Architectes [www.logarchitectes.com](http://www.logarchitectes.com) (Architettura e Interni)

**MATERIALE:** HI-MACS® Alpine White [www.himacs.eu](http://www.himacs.eu)

**FORNITORE HI-MACS®:** Grosjean Solutions Bois [www.grosjean-bois.com](http://www.grosjean-bois.com)

**FOTOGRAFO:** ©Vincent Fillon

## HI-MACS® by LG Hausys

### Surfacing the World

[www.himacs.eu](http://www.himacs.eu)

HI-MACS® è una pietra acrilica naturale in grado di assumere qualsiasi forma. È un materiale largamente utilizzato per allestimenti d'interni e progetti architettonici dalle forme scultoree e dalle prestazioni elevate, che includono facciate, rivestimenti per pareti o cucine, stanze da bagno e superfici d'arredo, in complessi commerciali, spazi privati e locali pubblici. HI-MACS® è composto da resina acrilica, minerali naturali e pigmenti che insieme creano una superficie liscia, non porosa e priva di giunzioni visibili, soddisfacendo gli standard più elevati da un punto di vista estetico, costruttivo, funzionale e igienico offrendo così molteplici vantaggi rispetto ai materiali convenzionali.

HI-MACS® si presta ad infinite applicazioni su superfici e rivestimenti ed è una vera e propria fonte di ispirazione per le menti creative di tutto il mondo. **Zaha Hadid, Jean Nouvel, Rafael Moneo, Karim Rashid e David Chipperfield**, tra gli altri, hanno realizzato progetti straordinari con HI-MACS®, creando cucine e ambienti bagno, incluso complementi d'arredo, e utilizzando questo materiale all'interno di alberghi, musei, complessi commerciali e sulle facciate esterne di edifici.

HI-MACS®, concepito e prodotto da LG Hausys, prevede un processo di riscaldamento molto semplice e presenta proprietà di stampaggio termoplastico tridimensionale, consentendo così di realizzare progetti privi di giunzioni visibili e offrendo una gamma di colori virtualmente illimitata che, in alcune tonalità cromatiche, presenta una speciale trasparenza se esposte alla luce. HI-MACS® è un materiale robusto quasi quanto la pietra, tuttavia può essere lavorato come il legno, infatti può essere tagliato, smussato, forato o levigato.

HI-MACS® è realizzato mediante una tecnologia di ultima generazione, il trattamento termico avanzato (**thermal cure**). La temperatura raggiunta durante il processo produttivo contraddistingue HI-MACS® rispetto alle altre pietre acriliche, creando un composto più compatto e dalla struttura ancora più omogenea, robusta e durevole, dotata di un maggior grado di resistenza e una miglior plasmabilità termoplastica.

Da un punto di vista igienico, HI-MACS® non assorbe l'umidità, è estremamente resistente alle macchie, facile da pulire, da mantenere e riparare.

Innumerevoli certificazioni internazionali confermano le eccezionali qualità di HI-MACS® in materia di ambiente, igiene e resistenza al fuoco. – È il primo materiale Solid Surface sul mercato ad aver ottenuto la **Certificazione ETA (European Technical Approval) per le facciate esterne** – nella tonalità Alpine White S728.

HI-MACS® offre una garanzia di 15 anni, la più lunga sul mercato, per i prodotti realizzati e distribuiti da un membro della rete di produttori e distributori autorizzati Quality Club HI-MACS®.

### HI-MACS® The New Generation

#### Inspired by Architecture

Let's connect!



Per maggiori informazioni e per conoscere le nostre ultime novità visitate il nostro sito internet [website](http://www.himacs.eu) e la nostra sezione [News](#).

\* **HI-MACS®** è concepito e prodotto da **LG HAUSYS**, leader mondiale nel settore delle tecnologie del gruppo LG Group e distribuito da **LG HAUSYS EUROPE** con sede a Ginevra (Svizzera).