



ICE LOFT

PROGETTO DI FACCIATA AD AMBURGO CON HI-MACS®
PER KÖHLER ARCHITEKTEN

ICE LOFT, HI-MACS® PER UN EDIFICIO 'STORICO E MODERNO' IN GERMANIA



Integrare un nuovo elemento moderno a un complesso storico preesistente richiede grandi abilità e sensibilità a livello di progettazione e pianificazione: mentre infatti si rischia da un lato che il nuovo 'corpo' possa avere un effetto straniante, dall'altro si rischia che il progetto appaia pretenzioso o fuori luogo.

Problema, questo, che gli architetti dello Studio Köhler Architekten di Amburgo, e in particolare l'architetto Florian Köhler, hanno saputo risolvere con eleganza, nella realizzazione dell'Iceloft nel quartiere Ottensen. La classica struttura della facciata delle vecchie case operaie e borghesi del quartiere è stata reinterpreta in un'ottica moderna, grazie all'utilizzo della pietra acrilica HI-MACS® per la creazione della superficie.

Anche se le dimensioni e proporzioni dell'edificio si avvicinano a quelle delle case circostanti, del 19° secolo, è proprio la scelta del materiale a collocarlo dichiaratamente in un'epoca completamente nuova, moderna.

L'altezza del pianterreno dell'edificio, di tre piani, è superiore a quella degli altri due, che sono collegati visivamente fra loro da una serie di finestre verticali. Per rispettare e riprendere la semplicità e il candore delle superfici delle strutture più vecchie circostanti, gli architetti hanno scelto le lastre in pietra acrilica HI-MACS® nella tinta "Alpine White", che conferiscono alla linea dinamica della facciata una particolare idea di profondità.

Facciate tridimensionali



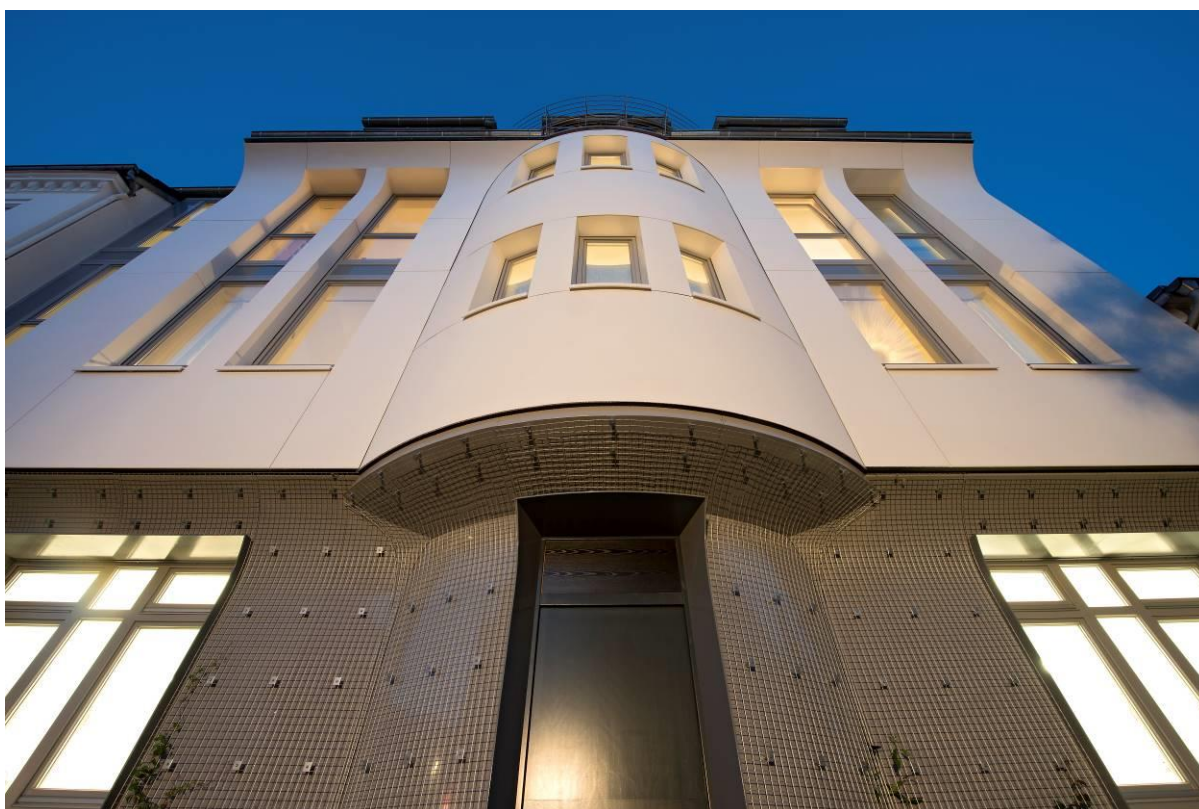
Le caratteristiche della pietra acrilica HI-MACS® ne hanno fatto un prodotto di elevatissima qualità, a uso dell'architettura e del design.

HI-MACS® è il materiale ideale per facciate, grazie anche alla sua termoformabilità, e offre ai progettisti un ampio ventaglio di possibilità, tecniche, funzionali e artistiche, specialmente quando impiegato per realizzazioni a tre dimensioni.

L'architetto Florian Köhler ha deciso di sfruttare, per questo progetto, la termoformabilità di HI-MACS® per lavorare le lastre in maniera tale da poter imitare, nelle forme, i cornicioni degli edifici storici circostanti, nel cuore del quartiere Ottensen. Gli elementi del tetto a botte dell'Ice loft, rivestiti di lamiera, danno sulla strada e gli abbaini del tetto ne riprendono la forma concava conferendo alla sua superficie un movimento a onde, tridimensionale. La qualità traslucida, cristallina e la solidità della Pietra Acrilica di Nuova Generazione, termoformabile con la massima precisione, fanno sì che queste onde sembrino di ghiaccio.



Con HI-MACS® non solo è stata reinterpretata la struttura orizzontale della facciata classica, ma è stato ripreso anche l'elemento stilistico delle finestre ad arco, pure se in un'ottica nuova: la parte centrale, arrotondata, accentua la simmetria dell'edificio, e si prolunga lungo tutti i piani. Per il pianterreno l'architetto ha introdotto volutamente, a mo' di rottura, un nuovo materiale: lo "zoccolo" è infatti rivestito di una lamiera d'acciaio grigia, che sorregge un'inferriata destinata a piante rampicanti che, col tempo, trasformeranno questa parete in un giardino verticale.



Grazie alla sua elevata resistenza e qualità antibatterica ritroviamo la pietra acrilica HI-MACS®, nella versione traslucida “Opal”, anche all’interno dell’edificio, per esempio nei bagni, dove è utilizzata per i lavabi. Grazie alla sua superficie priva di pori, la pietra acrilica HI-MACS® non accumula l’umidità, lo sporco, ed è resistentissima alle macchie, ai graffi e all’usura.





Fissaggio invisibile alla parete

Il progetto di Hamburg-Ottensen è esemplare per dimostrare la plasmabilità e le qualità funzionali, anche per la fase di montaggio, di questo materiale per facciate ventilate. HI-MACS®, resistente al fuoco e agli agenti atmosferici, è perfetto per uso esterno e agevola il lavoro relativo all'isolamento dell'edificio. Le giunture a livello del tetto, del suolo e dei davanzali, sono state realizzate con un particolare telaio in alluminio, che ha fissato i pannelli creando al contempo, un interspazio con la parete, per il passaggio dell'aria, assicurandone una perfetta circolazione d'estate come d'inverno. Il materiale isolante è stato poi fissato a sua volta tra i profili in alluminio e la parete posteriore. Nelle facciate ventilate, i pannelli in HI-MACS® permettono dunque di schermare la struttura portante sottostante e l'isolante, proteggendoli dagli agenti atmosferici, ma permette al contempo di plasmare la facciata secondo le necessità estetiche del progetto, senza modifiche alla struttura interna.

La prova di reazione al fuoco SBI (Single-Burning-Item) effettuata sulla pietra acrilica HI-MACS®- S728 nella tonalità "Alpine White" è stata classificata conforme EN-13501-1 (B-s1-d0), superando di gran lunga tutti gli altri materiali con base minerale.

Guarda il video sulla costruzione https://www.youtube.com/watch?v=yk7c6eL_aaw



HI-MACS® by LG Hausys

Surfacing the World

www.himacs.eu

HI-MACS® è una pietra acrilica naturale in grado di assumere qualsiasi forma. È un materiale largamente utilizzato per allestimenti d'interni e progetti architettonici dalle forme scultoree e dalle prestazioni elevate, che includono facciate, rivestimenti per pareti o cucine, stanze da bagno e superfici d'arredo, in complessi commerciali, spazi privati e locali pubblici. HI-MACS® è composto da resina acrilica, minerali naturali e pigmenti che insieme creano una superficie liscia, non porosa e priva di giunzioni visibili, soddisfacendo gli standard più elevati da un punto di vista estetico, costruttivo, funzionale e igienico offrendo così molteplici vantaggi rispetto ai materiali convenzionali.

HI-MACS® si presta ad infinite applicazioni su superfici e rivestimenti ed è una vera e propria fonte di ispirazione per le menti creative di tutto il mondo. **Zaha Hadid, Jean Nouvel, Rafael Moneo, Karim Rashid e David Chipperfield**, tra gli altri, hanno realizzato progetti straordinari con HI-MACS®, creando cucine e ambienti bagno, incluso complementi d'arredo, e utilizzando questo materiale all'interno di alberghi, musei, complessi commerciali e sulle facciate esterne di edifici.

HI-MACS®, concepito e prodotto da LG Hausys, prevede un processo di riscaldamento molto semplice e presenta proprietà di stampaggio termoplastico tridimensionale, consentendo così di realizzare progetti privi di giunzioni visibili e offrendo una gamma di colori virtualmente illimitata che, in alcune tonalità cromatiche, presenta una speciale trasparenza se esposte alla luce. HI-MACS® è un materiale robusto quasi quanto la pietra, tuttavia può essere lavorato come il legno, infatti può essere tagliato, smussato, forato o levigato.

HI-MACS® è realizzato mediante una tecnologia di ultima generazione, il trattamento termico avanzato (**thermal cure**). La temperatura raggiunta durante il processo produttivo contraddistingue HI-MACS® rispetto alle altre pietre acriliche, creando un composto più compatto e dalla struttura ancora più omogenea, robusta e durevole, dotata di un maggior grado di resistenza e una miglior plasmabilità termoplastica.

Da un punto di vista igienico, HI-MACS® non assorbe l'umidità, è estremamente resistente alle macchie, facile da pulire, da mantenere e riparare.

Innumerevoli certificazioni internazionali confermano le eccezionali qualità di HI-MACS® in materia di ambiente, igiene e resistenza al fuoco. – È il primo materiale Solid Surface sul mercato ad aver ottenuto la **Certificazione ETA (European Technical Approval) per le facciate esterne** – nella tonalità Alpine White S728.

HI-MACS® offre una garanzia di 15 anni, la più lunga sul mercato, per i prodotti realizzati e distribuiti da un membro della rete di produttori e distributori autorizzati Quality Club HI-MACS®.

HI-MACS® The New Generation

Inspired by Architecture

Let's connect!



Per maggiori informazioni e per conoscere le nostre ultime novità visitate il nostro sito internet [website](#) e la nostra sezione [News](#).

* **HI-MACS®** è concepito e prodotto da **LG HAUSYS**, leader mondiale nel settore delle tecnologie del gruppo LG Group e distribuito da **LG HAUSYS EUROPE** con sede a Ginevra (Svizzera).