

# HI-MACS® : LORSQUE LA FACADE BENETEAU SE FAIT ART

Photographe: Mathieu Ducros

## FAÇADE BENETEAU : QUAND HI-MACS® DEVIENT ART



**Située à Givrand (pays de Saint-Gilles-Croix-de-vie), le Siège Social de la marque BENETEAU (constructeur de voiliers et de bateaux à moteur) s'est doté d'une façade hors du commun conçue avec la pierre acrylique nouvelle génération HI-MACS®. Thermoformable, polyvalent, ultra résistant et non poreux, HI-MACS® s'est avéré être le matériau idéal pour ce projet.**

À la tête de l'agence PAD composée de 14 personnes, Frédéric Périot architecte DPLG diplômé de l'école d'architecture de Nantes, porte un regard tout particulier à l'intégration du bâtiment, au sens large, dans l'environnement. Il a conçu le design initial du projet. Ce dernier intégrant dans sa composition une façade en résille perforée a su se démarquer des quatre autres équipes mises en compétition par l'entreprise BENETEAU. Le programme de la maîtrise d'ouvrage imposait entre autres, un travail en « open space » avec la volonté d'avoir un bâtiment baigné de lumière naturelle. Le numéro 1 mondial des constructeurs de voiliers a fait confiance à l'agence PAD pour ce projet qui se décompose en deux bâtiments distincts séparés par un patio et relié par une simple galerie vitrée.

Souhaitant répondre au plus près de l'esquisse initiale, BERI 21, responsable du projet et maîtrise d'oeuvre interne du groupe BENETEAU, a recherché lors de la conception de l'ouvrage les différents matériaux de façade existants. Après une découverte du matériau HI-MACS® dans une salle d'eau d'un voilier (il n'y a pas de hasard...), les premiers contacts avec HI-MACS® ont été pris rapidement, et même si le matériau HI-MACS® s'imposait de lui-même, la solution n'a été retenue qu'une fois la technique de fixation éprouvée.

La façade principale orientée vers le Sud dont le motif évoque la résille est réalisée en HI-MACS® et constitue le vecteur d'identification du siège. La polyvalence et l'excellente thermoformabilité de cette pierre acrylique nouvelle génération a permis à BERI 21 de réaliser cet ouvrage impressionnant. La mise en œuvre du matériau a été réalisée avec brio par les équipes de la société MCS.

En effet, HI-MACS® est la première Solid Surface du marché à avoir bénéficié de la certification ETA (Agrément Technique Européen) et est le matériau idéal pour toute construction quelle que soit sa complexité.

HI-MACS® a été choisi car il permet de réguler les façades à fort taux d'ensoleillement et réduire les apports caloriques dus au rayonnement grâce à la perforation du matériau. Le motif de la résille représente le logotype de la marque Beneteau dispose de façon aléatoire et le perforage de diamètres différents apporte à la façade un effet de mouvement, telle une vague venant envelopper et protéger le bâtiment.



Fiche technique /

# FAÇADE BENETEAU

## INFORMATIONS SUR LE PROJET

**PROJET :** Façade du siège social du Groupe Beneteau

**LIEU :** Givrand (pays de saint-gilles-croix-de-vie)

**DESIGN:** PAD Architectes pour BERI 21

**PRODUCTION:** LCCA

**MATÉRIAU :** HI-MACS® Alpine White

**POSE:** MCS

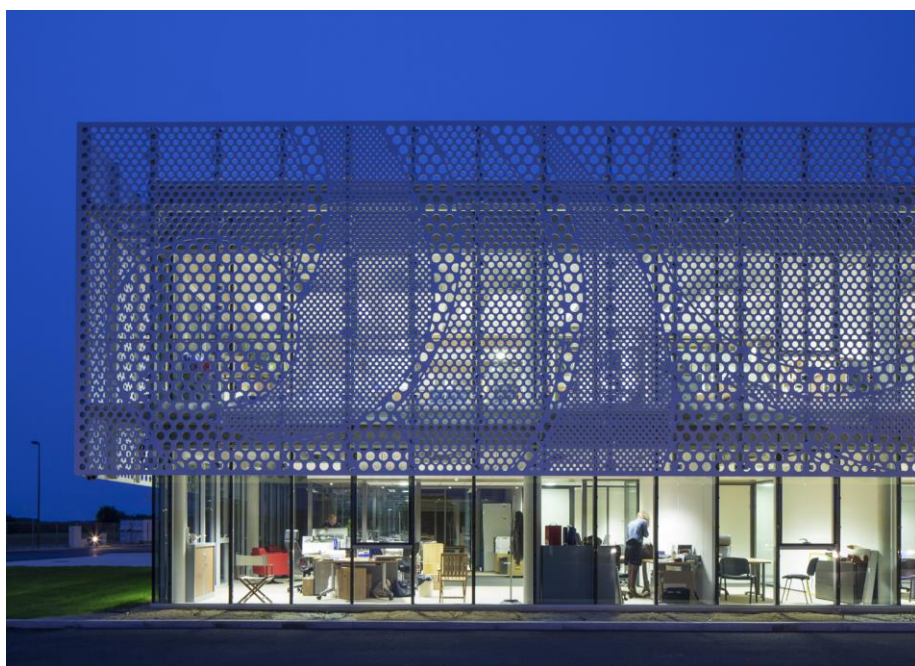
**PHOTOGRAPHE :** Mathieu Ducros©

## HI-MACS® POUR LES FAÇADES

- possibilités infinies de conception grâce à son thermoformage et son design unique
- garantie unique: 5 ans de garantie sur les couleurs résistantes aux UV, pour une tolérance de Delta E3 Delta E4 et sur la perte de la brillance au-delà de 40 %, 10 ans sur le suintement des couleurs et 20 ans sur l'écaillage, le gonflement ou le délaminage des couleurs.
- Un matériau robuste qui résiste aux intempéries (ne concerne que les 15 couleurs de notre gamme indiqués par un  $\Delta E3$  ou  $\Delta E4$ )
- Facile à entretenir: non-poreux il peut être re-poncé afin de supprimer toutes marques éventuelles du temps
- HI-MACS® FR résistant au feu : « certification feu LNE » - classe M1 et B1 accordé par l'Institut Siemens
- Le matériau est certifié apte à l'utilisation sur des façades grâce à sa certification ETA (= accord technique européen), lorsque HI-MACS® FR est utilisé en combinaison avec des inserts Keil et des profils BMW.
- Système de fixation Invisible

Pour **BERI 21** et **BENETEAU**, il était intéressant de travailler avec HI-MACS® pour sa couleur blanche, sa réaction à la lumière conférant au matériau une texture mate et veloutée. Par ailleurs, son aspect aussi beau à l'envers comme à l'endroit permet de l'apprécier de l'intérieur comme de l'extérieur. Ainsi, la résille est fixée à distance de la façade vitrée le long de la galerie enveloppant le bâtiment.

Cette façade réalisée en HI-MACS® (coloris S28) possède un taux de perforation proche de 50%. Les avantages de HI-MACS® sur ce projet sont nombreux, les designers ont pu obtenir le taux de transparence souhaité et choisir des variations de perforation afin d'y intégrer le logo.



**HI-MACS®** a permis d'avoir une adéquation entre le format et le système structurel du projet. Par ailleurs, les panneaux ont été posés et fixés sur des poteaux métalliques conférant à l'ensemble finesse et légèreté. Pour le **transformateur LCCA**, la principale contrainte était de dissimuler les systèmes de fixation tout en respectant les efforts mécaniques liés à l'exposition, HI-MACS® a su répondre aux attentes du commanditaire et des divers prestataires.

#### À propos de l'agence PAD :

L'agence PAD s'engage tout particulièrement dans la démarche environnementale, ce qui l'amène à concevoir des installations aux performances énergétiques et aux qualités environnementales en adéquation avec le souhait de l'ensemble des maîtres d'ouvrage. Leurs réalisations intègrent des performances BBC (Bâtiment Basse Consommation), bâtiments passifs et bâtiments à énergies positives et ce dès la conception, grâce à des outils informatiques ciblés, que ce soit dans la construction de logement, dans l'hôtellerie, dans le domaine hospitalier ainsi que dans les bâtiments industriels.



Contact presse HI-MACS® Europe :  
Mariana Fredes – LG Hausys Europe - +41 (0) 22 879 54 83 – [mfredes@himacs.eu](mailto:mfredes@himacs.eu)  
High resolution photos available at [www.himacs.eu/press](http://www.himacs.eu/press)  
[www.himacs.eu](http://www.himacs.eu)

## QU'EST CE QU'HI-MACS®

Pierre acrylique Nouvelle Génération, HI-MACS® est un matériau conçu et produit par LG HAUSYS, leader mondial dans le secteur de la technologie, et distribué par LG HAUSYS EUROPE, basé à Genève (Suisse).

Grâce à ses propriétés thermoformables, sa large palette de couleurs, sa translucidité, ou encore l'absence de joint, HI-MACS® offre une possibilité infinie de design et de finitions exclusives. Par ailleurs, ce matériau se travaille aussi facilement que le bois grâce sa facilité à être manipulé et découpé.

D'un point de vue hygiénique, HI-MACS® n'absorbe pas l'humidité et est très résistant aux tâches. Sa surface lisse et non poreuse évite par ailleurs toute pénétration de liquides. Entièrement stérile, ce matériau est facile à nettoyer et à réparer.

Contrairement aux autres matériaux du marché, HI-MACS® est le premier Solid Surface à bénéficier de la certification officielle d'Homologation Technique Européenne (ETA) pour les façades – pour la couleur Alpine White S728 – qui été attribuée par l'Organisation Européenne d'Approbation Technique (EOTA).

Dans son processus de fabrication, HI-MACS® se chauffe à très hautes températures à l'aide d'un traitement thermique de cuisson avancé. Ce procédé différencie HI-MACS® des autres pierres acryliques, lui garantissant une meilleure uniformité, résistance aux chocs et aux rayons UV.

La pierre acrylique offre des possibilités infinies pour un design personnalisé et inspire ainsi les professionnels du monde entier. Zaha Hadid, Jean Nouvel, Rafael Moneo, Karim Rashid ou encore David Chipperfield, entre autres, ont réalisé de fabuleux projets en HI-MACS®, de la cuisine à la salle de bains, en passant par des objets de décoration, aussi bien dans les hôtels, que dans les musées, les centres commerciaux ou encore sur les façades extérieures.

HI-MACS® se décline dans environ 100 coloris, comprenant les gammes Solids; Granite, Sand, Pearl & Quartz; Volcanics; Lucent; Eden; Galaxy et Marmo, proposées dans différentes épaisseurs 3, 6, 9 et 12 mm, selon les teintes. HI-MACS® possède de nombreuses certifications internationales en termes d'environnement, d'hygiène, de résistance au feu, telles que ISO 9001 et 14001, Greenguard, NSF, LGA ou la certification IMO MED (Modules B et D), entre autres.

HI-MACS® se distingue par son excellent service qualité, garanti par son programme Club Qualité, composé d'un réseau de fabricants experts et de distributeurs agréés dans toute l'Europe. HI-MACS® offre le service de garantie le plus long du marché : 15 ans.

For more information:

[www.himacs.eu](http://www.himacs.eu)

**HI-MACS® The New Generation**

**Inspired by Architecture**