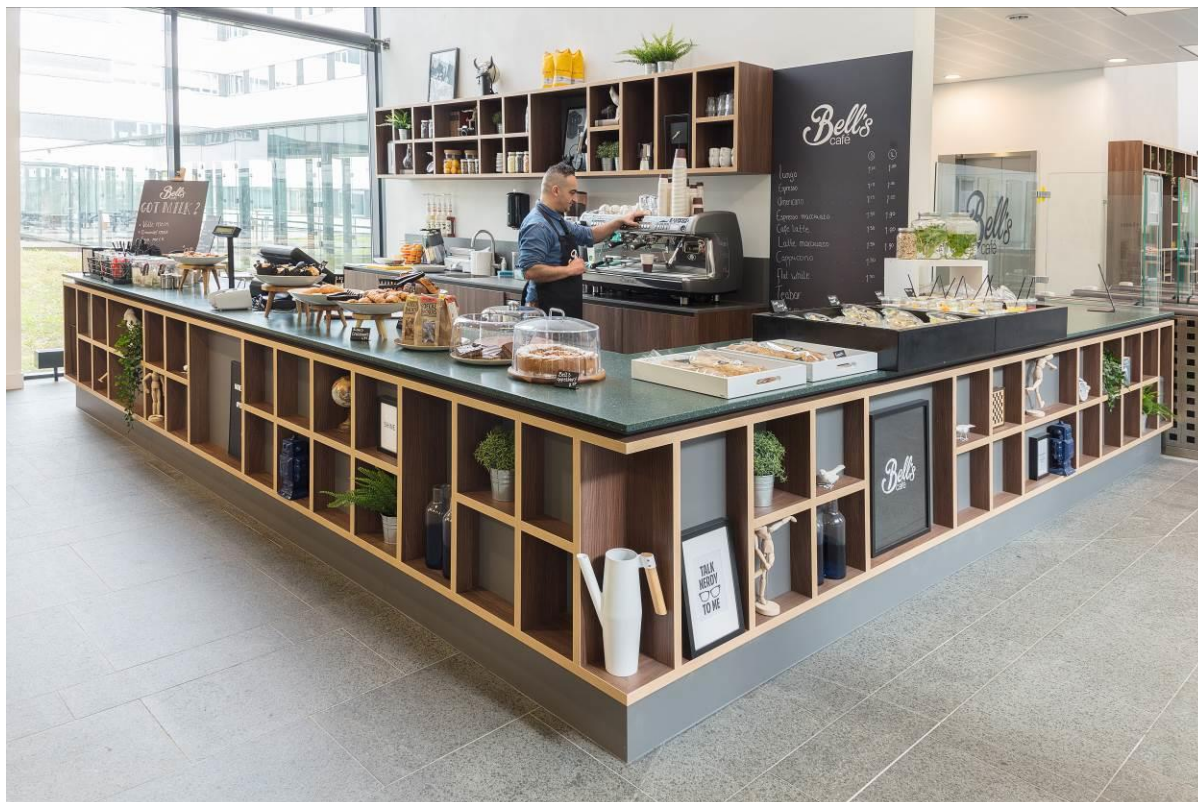


La ristrutturazione con HI-MACS® del Bells Café, la magnifica zona ristoro della sede KPN di Amsterdam



*Recentemente ristrutturato su progetto dello studio Rever Interiorprojects, il Bells Café, punto ristoro degli uffici **KPN di Amsterdam**, è oggi un ambiente caloroso e invitante, perfetto per accogliere chiunque entri nell'edificio.*

Come dichiarato anche da **Chris Hiep**, architetto di Rever, il nuovo **Bells Café** abbina al look "rilassato" dello spazio un design multifunzionale che da una parte favorisce l'interazione sociale dei clienti – accomodati tutti attorno a un unico tavolo – e dall'altra semplifica la quotidianità dei baristi, grazie ai numerosi vani e alle ampie superfici di lavoro disponibili. *"Il Bells Café e il desk dell'accoglienza, inoltre, condividono lo stesso aspetto"* dichiara Hiep *"E questo crea un legame tra loro, invitando silenziosamente gli ospiti a gustarsi un buon caffè dopo essersi registrati all'ingresso, o viceversa."*

Per donare carattere all'ambiente e per le sue grandi qualità performanti, è stato scelto il solid surface **HI-MACS®** per la realizzazione del top del banco di lavoro e di esposizione. Il verde intenso della tonalità **HI-MACS® VG-21 Maui**, della collezione **Volcanics**, ha conquistato i progettisti per la sua unicità data dall'irregolarità della texture granulare dal forte richiamo esotico.



La produzione degli elementi è a opera di **Dokter Interieurbouw**, azienda specializzata nel rinnovamento di spazi retail.

"Il nuovo ingresso ora risulta molto più dinamico," spiega Maarten Vink, consulente progettista di Rever. *"Si ha l'impressione di entrare in una caffetteria alla moda più che in un ufficio, quasi fosse più un punto di ritrovo, che un'area di attesa. KPN voleva creare una zona accogliente e meno formale, in linea con la brand identity."*

Per abbattere i muri tra l'azienda e gli ospiti, infine, sono state fisicamente abbattute delle pareti: *"Il muro tra l'ingresso e la zona di lavoro è stato rimosso,"* spiega Chris *"La zona lavoro del bar e quella ristoro per i clienti sono così diventate una sola, il che è molto più attraente."*



"L'importante è che tutti possano lavorare in un ambiente in grado di ispirare" aggiunge infine Chris. "L'ufficio, attraverso anche il suo aspetto, oltre che i suoi strumenti, deve poter stimolare la mente e il fisico. Siamo convinti che dei dipendenti sani e felici costituiscano la base di ogni azienda di successo".

SU HI-MACS®

HI-MACS® può assumere qualsiasi forma e viene utilizzato in architettura, design e interior design sia per ambiti privati sia commerciali. Prodotto a partire da una miscela di acrilico, minerali e pigmenti naturali, presenta una superficie liscia, non porosa e priva di giunzioni visibili che soddisfa i più elevati standard di qualità, estetica, fabbricazione, funzionalità e igiene. HI-MACS® è, infine, estremamente facile da pulire e mantenere.

SU REVER INTERIORPROJECTS

Rever Interiorprojects è uno studio che realizza progetti di architettura e interior per ambienti lavorativi. Il team di 32 creativi si impegna sempre a dare vita a luoghi che non solo siano accoglienti, ma che rispecchino anche in modo evidente la policy e l'identità aziendale. Luoghi di lavoro piacevoli, ispiranti e organizzati.

INFORMAZIONI SUL PROGETTO

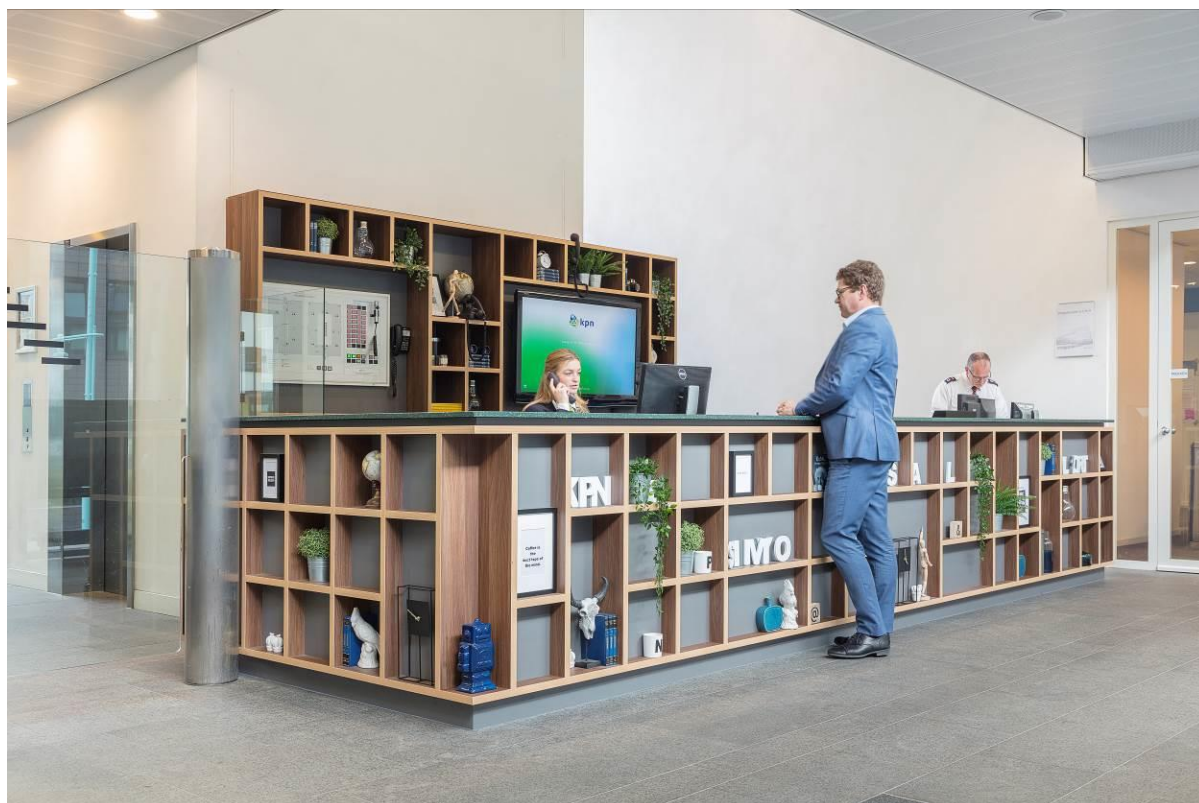
Nome del progetto: KPN Coffee Bar, Amsterdam

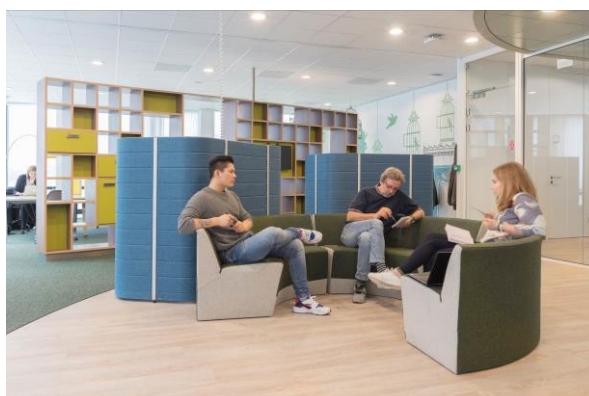
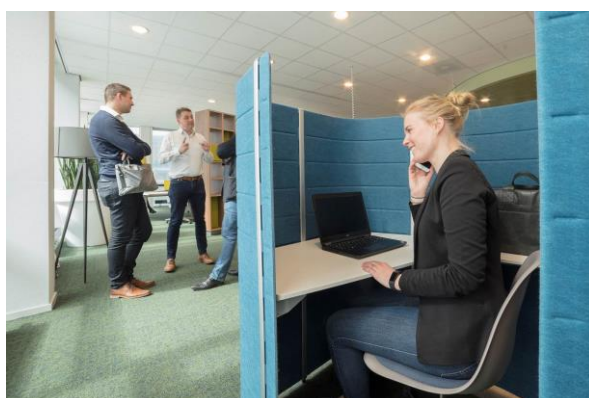
Architetto responsabile della ristrutturazione: Rever Interiorprojects www.rever.nl

Fabbricazione: Dokter Interieurbouw www.dokterib.nl

Materiale: HI-MACS® Volcanics Maui www.himacs.eu

Fabbricazione di HI-MACS®: Bancone





HI-MACS® by LG Hausys

www.himacs.eu

HI-MACS® è una pietra acrilica della massima qualità in grado di assumere qualsiasi forma. È un materiale impiegato in architettura e interior design per dare vita a forme scultoree e dalle prestazioni elevate. Tutto è possibile con HI-MACS®: facciate, rivestimenti per pareti o cucine, stanze da bagno e superfici d'arredo, in complessi commerciali, spazi privati e locali pubblici. HI-MACS® è composto da acrilico, minerali naturali e pigmenti che insieme creano una superficie liscia, non porosa e priva di giunzioni visibili, soddisfacendo gli standard più elevati da un punto di vista qualitativo, estetico, costruttivo, funzionale e igienico, per risultati maggiori rispetto ai materiali convenzionali.

HI-MACS® si presta ad infinite applicazioni su superfici e rivestimenti ed è una vera e propria fonte di ispirazione per le menti creative di tutto il mondo. **Zaha Hadid, Jean Nouvel, Rafael Moneo, Karim Rashid e David Chipperfield**, tra gli altri, hanno realizzato progetti straordinari con HI-MACS®.

Sempre al passo con l'innovazione, LG Hausys ha recentemente presentato due nuovi prodotti: HI-MACS Structura®, reso unico da pannelli con texture 3D completamente personalizzabili, e HI-MACS® Ultra-Thermoforming, la più grande invenzione nella storia dei solid surface dalla loro creazione, nel 1967. HI-MACS® Ultra-Thermoforming è nato da una formula innovativa che ne aumenta del 30% le possibilità termoplastiche, rivoluzionando la progettazione con il solid surface e spingendola ad altri limiti.

HI-MACS®, concepito e prodotto da LG Hausys, prevede un processo di riscaldamento molto semplice e presenta proprietà di stampaggio termoplastico tridimensionale, consentendo così di realizzare progetti privi di giunzioni visibili e offrendo una gamma di colori virtualmente illimitata che, in alcune tonalità, presenta una speciale traslucenza se esposta alla luce. HI-MACS® è un materiale robusto quasi quanto la pietra, tuttavia può essere lavorato come il legno, infatti può essere tagliato, smussato, forato o levigato.

HI-MACS® è realizzato mediante una tecnologia di ultima generazione, il trattamento termico avanzato (**thermal cure**). La temperatura raggiunta durante il processo produttivo contraddistingue HI-MACS® rispetto alle altre pietre acriliche, creando un composto più compatto e dalla struttura ancora più omogenea, robusta e durevole, dotata di un maggior grado di resistenza e una miglior plasmabilità termoplastica.

Da un punto di vista igienico, HI-MACS® non assorbe l'umidità, è estremamente resistente alle macchie, facile da pulire, da mantenere e riparare.

Innumerevoli certificazioni internazionali confermano le eccezionali qualità di HI-MACS® in materia di ambiente, igiene e resistenza al fuoco. – È il primo materiale Solid Surface sul mercato ad aver ottenuto la **Certificazione ETA (European Technical Approval) per le facciate esterne** – nella tonalità Alpine White S728. HI-MACS® offre una garanzia di 15 anni, la più lunga sul mercato, per i prodotti realizzati e distribuiti da un membro della rete di produttori e distributori autorizzati Quality Club HI-MACS®.



HI-MACS®. Because Quality Wins.

Per maggiori informazioni e per conoscere le nostre ultime novità visitate il nostro sito internet [website](#) e la nostra sezione [News](#).

Let's connect!



HI-MACS® è concepito e prodotto da **LG HAUSYS**, leader mondiale nel settore delle tecnologie del gruppo LG Group e distribuito da **LG HAUSYS EUROPE** con sede a Francoforte (Germania).

HI-MACS® Media contact per l'Europa:

Mariana Fredes – LG Hausys Europe - Ph. +41 (0) 22 879 54 83 Mobile +41 (0) 79 693 46 99 – mfredes@lghausys.com

Immagini in alta risoluzione disponibili: www.himacs.eu