

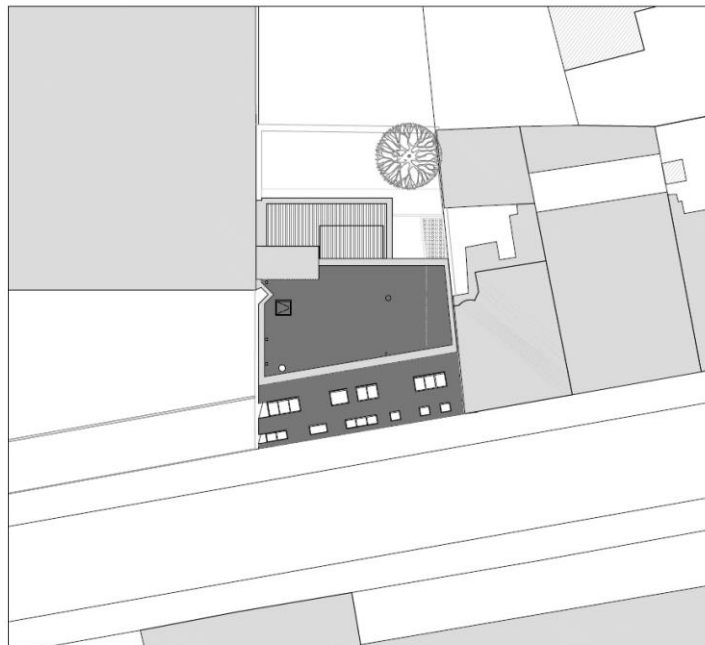
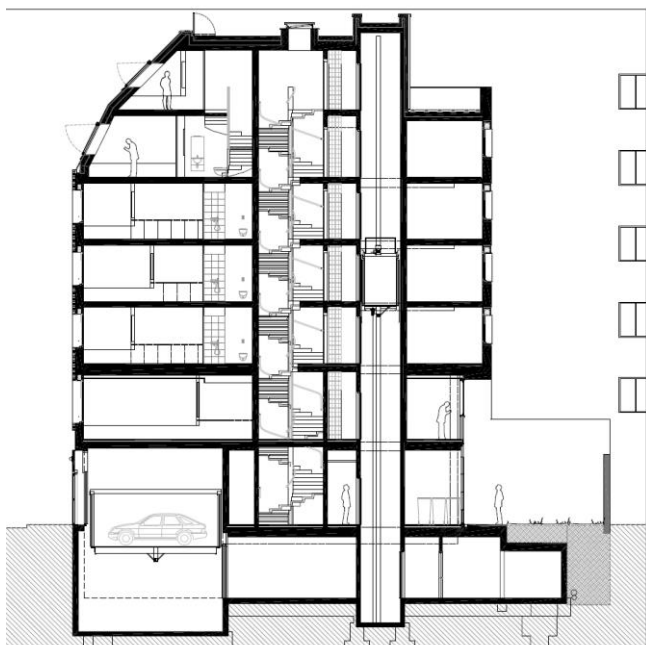
VILLA DES SCIENCES

BUREAUX, DE LOGEMENTS ET DE COMMERCES À PARIS

PAR LOG ARCHITECTES



Maîtrise architecturale et matériaux innovants : la Villa des Sciences à Paris voit le jour avec la collaboration d'HI-MACS®



La société **LOG Architectes** s'est employée à intégrer à Paris un édifice composé de bureaux, de logements et de commerces à son environnement urbain proche. La pierre acrylique nouvelle génération **HI-MACS®** a été choisie pour habiller l'intérieur de la villa : le hall d'entrée et le duplex.

Pour l'équipe d'architectes la problématique initiale a été de résoudre le traitement d'angle en reliant la façade sur rue au mur pignon afin de lui conférer un statut de façade à part entière. Ce projet a impliqué un gros travail de réflexion en amont sur la définition d'un gabarit simple, des rythmes des percements et sur le choix des matériaux. **L'objectif visé étant d'insérer en douceur ce nouvel immeuble de logements dans son contexte urbain. La gestion de l'espace, les choix architecturaux opérés ainsi que celui des couleurs du revêtement ont été pensés pour assurer une continuité logique avec les commerces et les immeubles d'habitation.** À ce titre, le gabarit du bâtiment de la Villa des Sciences respecte l'échelle de la rue. Le jeu successif et progressif des percements de tailles différentes fait écho à la verticalité classique des fenêtres des immeubles de faubourg qui viennent ensuite contraster avec la géométrie des fenêtres bandeaux de l'immeuble de la rue Pasteur (Paris XV). Les baies conçues sur ce principe contribuent à agrandir le séjour.

Par ailleurs, la brique de couleur changeante qui compose la façade, est un dégradé passant du blanc au gris puis au gris anthracite apportant ainsi un éclairage plus contemporain à la façade. La problématique de l'angle se résout naturellement par des fenêtres en trompe-l'œil, continuité des baies principales donnant sur la rue. Un joint creux en pavé de verre permet de séparer clairement le « pignon » du cube de brique rouge mitoyen et d'éclairer les parties communes.

Le projet d'aménagement d'intérieur : le hall et le duplex



Le solid surface HI-MACS® a su répondre aux attentes des architectes concepteurs de la Villa grâce à ses propriétés en matière d'hygiène, sa translucidité et ses finitions sans joints apparents qui ont permis de libérer leur potentiel créatif afin de créer un jeu subtil de matière : en le défonçant, il devient translucide ; en le rainurant, il prend du relief grâce au système de rétroéclairage. Le sas d'entrée apparait le jour très lisse et homogène et il s'anime à la tombée de la nuit de flèches lumineuses, directement intégrées dans la pierre acrylique **HI-MACS®**, qui rappellent la géométrie angulaire du bâtiment. Ce système d'éclairage décoratif invisible diffuse astucieusement la lumière. Passé le sas, une placette a été habillée de panneaux dont le relief vertical crée un jeu d'ombre. Enfin, un système de plinthe lumineuse et d'éclairage linéaire continu aux accents graphiques guide les habitants de l'immeuble.

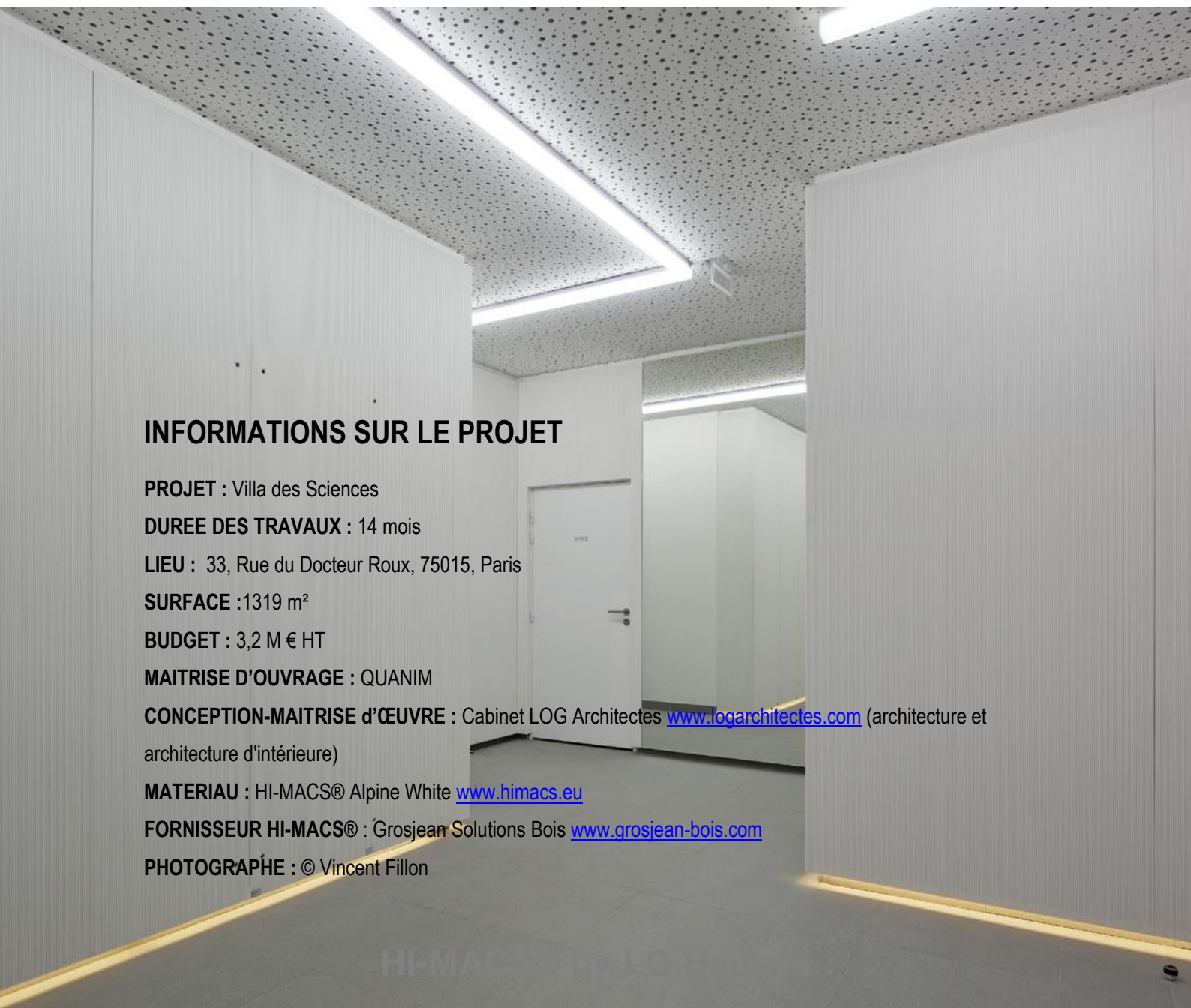
L'appartement en duplex se situe quant à lui au dernier étage de l'immeuble (5^{ème} et 6^{ème} étages), les pièces humides (cuisine, salle de bain, salle de douche, WC) sont toutes ventilées et éclairées naturellement.



La conception des pièces en HI-MACS® a été pensée de A à Z avec une attention toute particulière portée aux détails: le solid surface blanc habille l'ensemble de la cuisine (plan de travail, portes de placard, habillages des crédences et bandeaux lumineux), le mobilier qui compose les pièces d'eau ainsi que les vasques des salles de bain, toutes réalisées sur-mesure. Sa surface lisse et non poreuse convient particulièrement pour les zones humides et rend l'ensemble agréable au toucher et résistant pour un usage intensif, empêchant bactéries ou saletés de s'infiltrer et d'altérer la matière.

Le coloris blanc de la pierre acrylique nouvelle génération capte et diffuse la lumière et crée ainsi une atmosphère propice au calme et au repos. Composé de poudre de pierre naturelle (70%), de résine acrylique haute qualité (25%) et de pigments naturels (5%), **HI-MACS®** garantit une très bonne résistance allié à un design haut de gamme très performant. Sans joints apparents, la pierre acrylique nouvelle génération surpasse largement les matériaux « classiques » en répondant aux plus hautes normes esthétiques, de fabrication, de fonctionnalité et d'hygiène.





INFORMATIONS SUR LE PROJET

PROJET : Villa des Sciences

DUREE DES TRAVAUX : 14 mois

LIEU : 33, Rue du Docteur Roux, 75015, Paris

SURFACE : 1319 m²

BUDGET : 3,2 M € HT

MAITRISE D'OUVRAGE : QUANIM

CONCEPTION-MAITRISE d'ŒUVRE : Cabinet LOG Architectes www.logarchitectes.com (architecture et architecture d'intérieure)

MATERIAU : HI-MACS® Alpine White www.himacs.eu

FORNISSEUR HI-MACS® : Grosjean Solutions Bois www.grosjean-bois.com

PHOTOGRAPHE : © Vincent Fillon

HI-MACS® est un produit de LG Hausys

Surfacing the World

www.himacs.eu

HI-MACS® est un matériau « solid surface » pouvant adopter un nombre illimité de formes. Il est largement utilisé pour les applications architecturales et d'intérieur, telles que les revêtements muraux, les comptoirs de cuisines, les salles bains ou encore le mobilier, aussi bien dans les espaces commerciaux, résidentiels que publics. Ce mélange d'acrylique, de minéraux naturels et de pigments forme une surface lisse, non poreuse et sans joints apparents répondant ainsi aux plus hautes normes esthétiques, de fabrication, de fonctionnalité et d'hygiène, supérieure sur de nombreux points aux matériaux classiques.

HI-MACS® offre des possibilités illimitées de surfaçage et inspire les créateurs du monde entier. **Zaha Hadid, Jean Nouvel, Rafael Moneo, Karim Rashid** ou encore **David Chipperfield**, ont réalisé de fabuleux projets en HI-MACS®, de la cuisine à la salle de bain, en passant par des objets de décoration, aussi bien dans des hôtels que dans des musées, des centres commerciaux ou encore sur des façades extérieures.

Grâce à son procédé de chauffage simple et ses capacités de thermoformage en trois dimensions, HI-MACS® de LG Hausys permet des finitions sans joints apparents. Il offre une gamme quasi-illimitée de couleurs avec, pour certaines nuances, une translucidité particulière lorsqu'il est exposé à la lumière. Bien que HI-MACS® soit presque aussi solide que la pierre, il se travaille de la même manière que le bois : il peut être scié, défoncé, percé ou poncé.

HI-MACS® est fabriqué selon une technologie de pointe : le **traitement thermique**. La température atteinte lors du procédé de fabrication différencie HI-MACS® des autres solid surface et crée un matériau encore plus dense, plus homogène et plus robuste. Elle permet une meilleure résistance à la chaleur et des propriétés de thermoformage supérieures à la concurrence.

Sur le plan de l'hygiène, HI-MACS® n'absorbe pas l'humidité, est très résistant aux taches et facile à nettoyer, entretenir et réparer.

La qualité de HI-MACS® en termes d'engagement écologique, d'hygiène et de résistance au feu est attestée par de très nombreux certificats internationalement reconnus. HI-MACS® fut le premier Solid Surface du marché à bénéficier de la certification officielle **Agrément Technique Européen (ATE) pour façades**, pour la couleur Alpine White S728.

HI-MACS® offre la garantie la plus longue du marché des Solid Surfaces, avec 15 ans pour les produits fabriqués et installés par un membre du HI-MACS® Quality Club.

HI-MACS® The New Generation

Inspired by Architecture

Pour plus d'informations et pour rester connecté, visitez notre [site Web](#) et notre [salle de presse](#).

Let's connect!



* **HI-MACS®** est conçu et fabriqué par **LG HAUSYS**, leader mondial dans le secteur des technologies appartenant au groupe LG, et distribué par **LG HAUSYS EUROPE**, basé à Genève (Suisse).