

## Les univers intrigants de Marcel Wanders pour LG Hausys, à la Milan Design Week 2015



***Le concept proposé par Marcel Wanders pour le stand LG Hausys de la Milan Design Week 2015 présente deux univers opposés. Avec ce projet, HI-MACS® va au delà du simple aménagement de l'espace et propose aux visiteurs une expérience artistique nouvelle.***

Inspiré par la recherche d'innovation permanente, la polyvalence et la pérennité des matériaux LG Hausys, le designer néerlandais Marcel Wanders exploite ici **les possibilités quasi-infinies du solid surface** à travers ses réalisations au design surprenant. Le motif a été conçu à l'origine autour des thèmes **de l'infiniment grand** (l'étendue ornementale et stratifiée de l'Univers) et **de l'infiniment petit** (avec ses systèmes ordonnés et ses structures microscopiques). Cette contradiction a inspiré l'aménagement du lieu lui-même, au sein duquel science et émotions se mélangent afin de transformer la pierre acrylique HI-MACS® en une véritable œuvre d'art.

« *Nous avons dessiné un espace plein où la fantaisie et le féérique se retrouvent et où les gens peuvent s'attarder et apprécier les possibilités multiples offertes par la gamme des matériaux LG Hausys. Nous avons travaillé le solid surface afin d'en faire ressortir le potentiel, du sol au plafond, en applique comme en feuille. La partie la plus amusante a vraiment été de repousser les limites du matériau jusqu'à l'inattendu !* », explique le designer néerlandais.

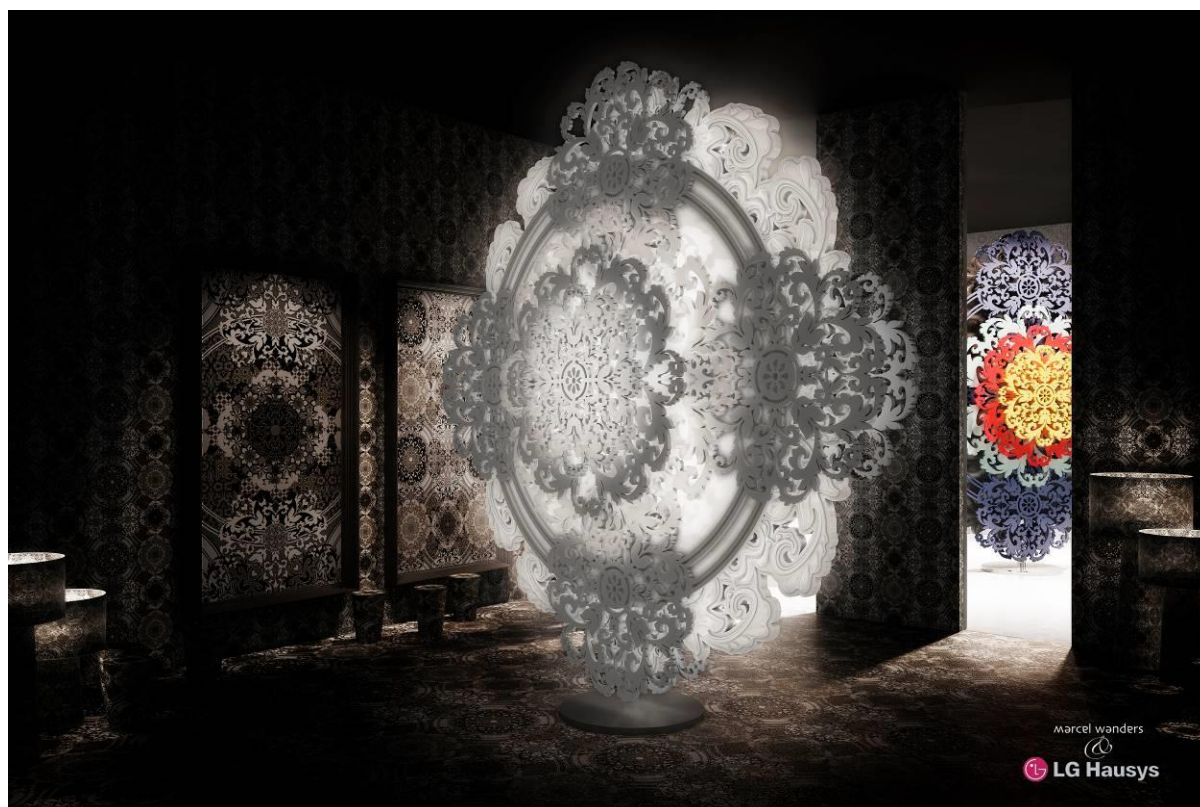
**Faisons l'expérience de deux espaces contrastés, d'un côté la zone rationnelle et de l'autre la zone émotionnelle.** La première est un espace fonctionnel et sobre propice au

dialogue et à l'échange d'informations. Les sols et les murs sont fabriqués en panneaux de métal avec des formes géométriques qui viennent souligner l'ouverture et la vivacité de l'espace.

Au centre de la pièce se trouve une œuvre unique, inspirée par l'un des motifs de Marcel Wanders : **un imposant Médaillon qui tourne lentement et révèle l'esthétique et la polyvalence du Solid Surface HI-MACS®.**

À l'opposé de cet univers scientifique et fonctionnel se trouve « **la zone émotionnelle** » plus intime, mystérieuse et poétique. L'espace tout entier est recouvert par les motifs « **Univers Florissant** » de Marcel Wanders, et évoque une oasis tranquille et contemplative. Les motifs s'étendent à tous les objets alentours, depuis les fauteuils jusqu'aux éléments décoratifs et aux lampadaires sur pied. Cet environnement surréaliste impose un contraste avec le blanc brillant d'HI-MACS et la surface en feuille métallique du Médaillon (situé au centre de l'espace). Le visiteur est invité à s'asseoir pour apprécier la beauté de cette sculpture centrale pivotante, mise en lumière de façon théâtrale.

Le solid surface habituellement utilisé de manière plus pragmatique revêt ici une dimension plus « poétique ». De la tapisserie LG Gracia a été utilisée pour couvrir le mobilier. Ce revêtement laminé (généralement utilisé pour améliorer les appareils ménagers) a servi ici pour recouvrir les murs. Le concept de Marcel Wanders pour le stand LG Hausys de la Milan Design Week 2015 surprend et inspire. Il met en valeur les usages créatifs des produits LG Hausys tout en proposant un bel équilibre entre concret et intangible, rationnel et émotionnel, pratique et poétique. Une expérience à ne pas manquer.



## VIDEO: The Rational and Emotional Worlds (2015)

**Superdesign Show - Temporary Museum for New Design**

SUPERSTUDIO PIÙ

Milan, du 14 au 19 avril 2015

Avant-première presse : le 13 avril 2015

[www.himacs.eu](http://www.himacs.eu)

[www.marcelwanders.com](http://www.marcelwanders.com)

**Biographie de Marcel Wanders**

Surnommé « le Lady Gaga du design » par le New York Times et actuellement basé à Amsterdam, Marcel Wanders (né à Boxtel, Pays-Bas, en 1963) est un designer de produits et d'intérieur prolifique ainsi qu'un directeur artistique, directeur et co-fondateur de la marque de mobilier Moooi. Il compte plus de 1700 projets à son actif, pour des clients privés et des marques de renommée mondiale telles qu'Alessi, B&B Italia, Bisazza, Kosé Corporation/Cosme Decorte, KLM, Flos, Swarovski, Puma et de nombreuses autres encore. Le designer Marcel s'est donné pour mission de « créer un environnement féérique, regorgeant d'émotions et où nos rêves les plus fous prennent vie ». Dans ses designs, il se plaît à mêler techniques et matériaux innovants avec des références à des styles et des archétypes historiques bien connus, afin que les utilisateurs puissent facilement établir des liens entre les éléments, les apprécier sur le long terme et créer ainsi un environnement durable.

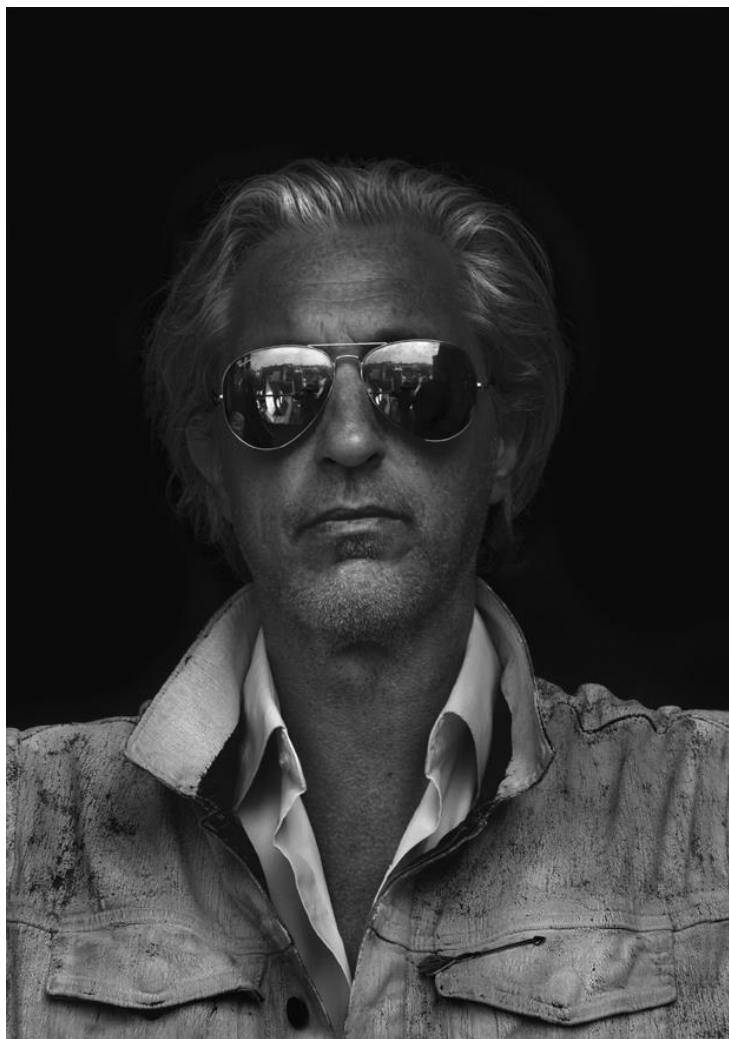


Photo credit: Marte Visser photography from the book Famous City Amsterdam (2014)

## HI-MACS® par LG Hausys

[www.himacs.eu](http://www.himacs.eu)

HI-MACS® est un matériau « solid surface » pouvant adopter un nombre illimité de formes. Il est largement utilisé pour les applications architecturales et d'intérieur, telles que les revêtements muraux, les comptoirs de cuisines, les salles bains ou encore le mobilier, aussi bien dans les espaces commerciaux, résidentiels que publics. Ce mélange d'acrylique, de minéraux naturels et de pigments forme une surface lisse, non poreuse et sans joints apparents répondant ainsi aux plus hautes normes esthétiques, de fabrication, de fonctionnalité et d'hygiène, supérieure sur de nombreux points aux matériaux classiques.

HI-MACS® offre des possibilités illimitées de surfaçage et inspire les créateurs du monde entier. **Zaha Hadid, Jean Nouvel, Rafael Moneo, Karim Rashid** ou encore **David Chipperfield**, ont réalisé de fabuleux projets en HI-MACS®, de la cuisine à la salle de bain, en passant par des objets de décoration, aussi bien dans des hôtels que dans des musées, des centres commerciaux ou encore sur des façades extérieures.

Grâce à son procédé de chauffage simple et ses capacités de thermoformage en trois dimensions, HI-MACS® de LG Hausys permet des finitions sans joints apparents. Il offre une gamme quasi-illimitée de couleurs avec, pour certaines nuances, une translucidité particulière lorsqu'il est exposé à la lumière. Bien que HI-MACS® soit presque aussi solide que la pierre, il se travaille de la même manière que le bois : il peut être scié, défoncé, percé ou poncé.

HI-MACS® est fabriqué selon une technologie de pointe : le **traitement thermique**. La température atteinte lors du procédé de fabrication différencie HI-MACS® des autres solid surface et crée un matériau encore plus dense, plus homogène et plus robuste. Elle permet une meilleure résistance à la chaleur et des propriétés de thermoformage supérieures à la concurrence.

Sur le plan de l'hygiène, HI-MACS® n'absorbe pas l'humidité, est très résistant aux taches et facile à nettoyer, entretenir et réparer.

La qualité de HI-MACS® en termes d'engagement écologique, d'hygiène et de résistance au feu est attestée par de très nombreux certificats internationalement reconnus. HI-MACS® fut le premier Solid Surface du marché à bénéficier de la certification officielle **Agrément Technique Européen (ATE) pour façades**, pour la couleur Alpine White S728.

HI-MACS® offre la garantie la plus longue du marché des Solid Surfaces, avec 15 ans pour les produits fabriqués et installés par un membre du HI-MACS® Quality Club.

### **HI-MACS® The New Generation** **Inspired by Architecture**

Pour plus d'informations et pour rester connecté, visitez notre [site Web](#) et notre [salle de presse](#).

*Let's connect!*



\* **HI-MACS®** est conçu et fabriqué par **LG HAUSYS**, leader mondial dans le secteur des technologies appartenant au groupe LG, et distribué par **LG HAUSYS EUROPE**, basé à Genève (Suisse).