

HI-MACS® viste de gala el centro de estética Vanitas Espai en Barcelona



*Crear un ambiente estilizado, de elegancia nítida y a la vez acogedor, fue el punto de partida del estudio de interiorismo **Cm2 Disseny** a la hora de renovar la imagen del centro de estética Vanitas Espai en Barcelona. Para ello se ha empleado la piedra acrílica HI-MACS®, que se convirtió en una pieza imprescindible encajando a la perfección con el conjunto del espacio.*

Vanitas Espai está emplazado en el corazón del emblemático barrio de l'Eixample, una de las zonas con más movimiento comercial y de ocio de Barcelona. El centro se reinauguró este 2017 después de un esmerado proyecto de renovación de las interioristas **Cristina Caballero y Clara Lleal**, del estudio **Cm2 Disseny**.

Las interioristas necesitaban un material versátil, elegante y con excelentes propiedades higiénicas para dar vida al proyecto, y al mismo tiempo, que se combinara armónicamente con los otros elementos elegidos, como: el hierro, la madera; y el estampado **de los azulejos del diseñador Marcel Wanders**, de la firma italiana de cerámica Bardelli, hilo conductor del proyecto. **HI-MACS®**, en la tonalidad Alpine White, ha resultado ser el material elegido para sus creaciones, gracias, entre otros motivos, a la infinidad de posibilidades que ofrece. El resultado es un espacio elegante y confortable donde los clientes pueden disfrutar de un entorno agradable mientras reciben asesoramiento estético.

El centro destaca por su carácter escenográfico, presidido por un gran y escultórico espejo circular apoyado en el suelo e iluminado con LEDs. Según explican las interioristas, *“se han colocado unas cortinas blancas en la parte posterior del centro de peluquería para potenciar más este efecto escenográfico”*. Así, han logrado que los clientes de Vanitas Espai cobren protagonismo en el momento de ser asesorados por los consultores de belleza y cuidado personal.

El espacio se ha modulado en cinco secciones: **recepción, zona de manicura y pedicura, sala de lavados, zona de peluquería y cabinas privadas de tratamientos**, con una conexión fluida que permite dotar al conjunto de una atmósfera distendida. Cada ámbito tiene una función definida y un área delimitada, lo que no impide, sin embargo, que todos ellos se **encuentren unidos por un pavimento de madera natural, que además aporta calidez al espacio**. Este pavimento es el original del local y se ha decidido conservarlo por la intensa carga de personalidad que confiere al espacio.



Una recepción que derrocha elegancia

La zona de recepción y espera del establecimiento da la bienvenida a los usuarios en un espacio revestido con los azulejos y una jardinera con una planta enredadera que aporta un toque de frescor natural. **El frontal del mostrador de la recepción se ha realizado en HI-MACS® Alpine White de**

12mm, en cuya superficie han reproducido en relieve y de forma ampliada el motivo ornamental de los azulejos fijando así la identidad propia y exclusiva del establecimiento. **La textura otorgada a la superficie ha sido posible gracias a las propiedades de HI-MACS®, el cual tiene una apariencia como la piedra, pero puede ser manipulado con los mismos utensilios de la ebanistería.**

Como toque personal, la pared frontal a la imponente recepción, se ha decorado con fotografías enmarcadas de estilismos realizados en Vanitas, que complementan el sofá en color marrón oscuro de la firma Create Collections.





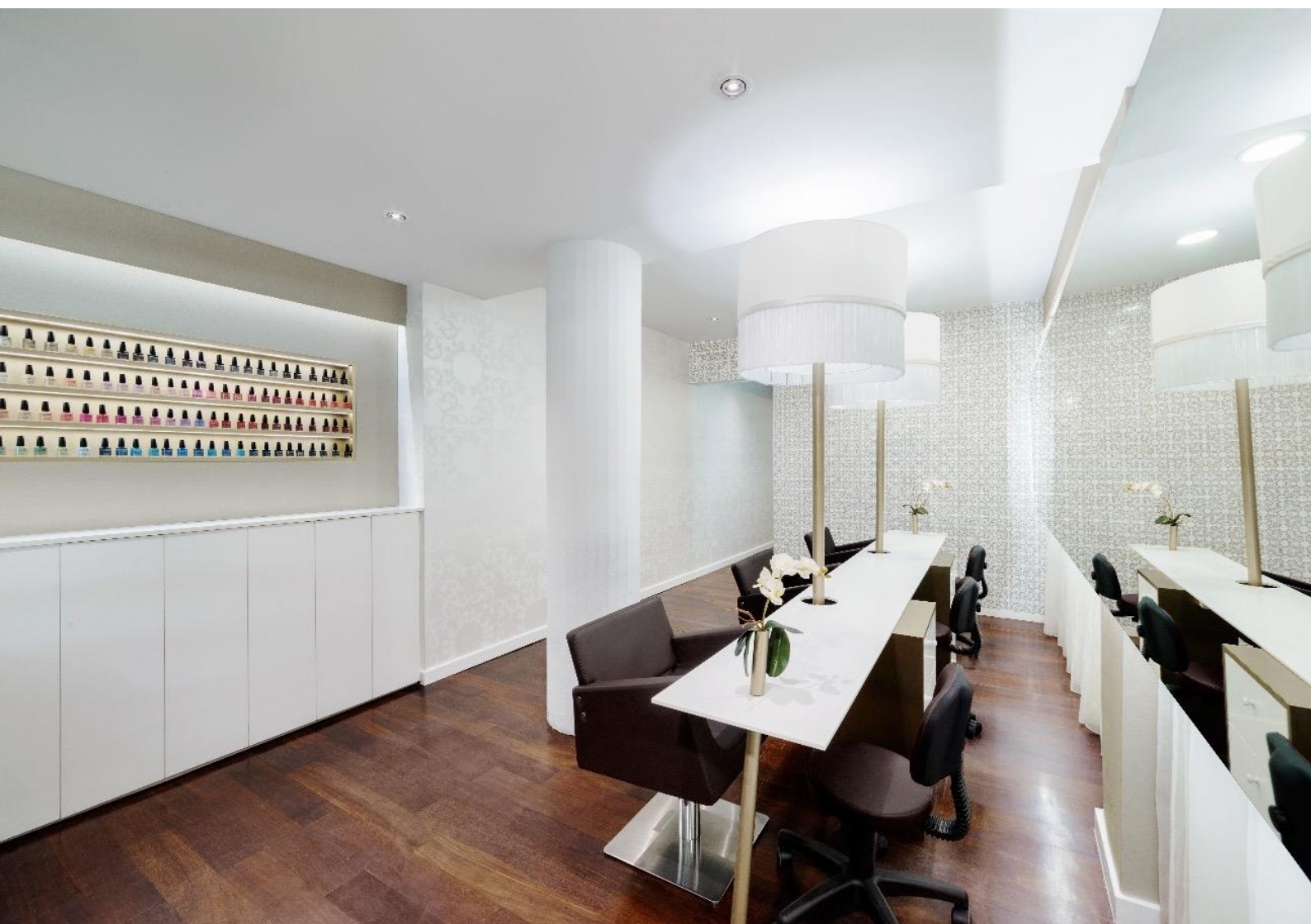
Una singular zona de exposición

Para conseguir un sugerente espacio destinado a la venta de producto, se ha diseñado un panel de exposición que se presenta con repisas transparentes de cristal retroiluminadas con LEDs y con un fondo de papel textil en tono crema. Cm2 Disseny ha logrado crear así un conjunto de gran calidez sobre el cual destacan cada una de las piezas exhibidas.

Dos funciones, un único mueble

Inmediatamente después de bajar un breve tramo de escaleras, **aparece la zona de cuidados personales (manicura y maquillaje), cuyo elemento central y gran protagonista es una singular mesa fabricada en HI-MACS®**. Las diseñadoras definen esta mesa como “*mueble transformer*”, ya que reúne dos funciones en una única pieza. Gracias a su diseño, que incorpora un espejo en la parte posterior, la mesa puede ser utilizada tanto como tocador de peluquería como mueble de manicura, según el servicio que se esté ofreciendo a los clientes en cada momento.

La versátil piedra acrílica fue perforada en cuatro puntos para insertar dos lámparas de pie en hierro pintado de color bronce y las patas de la mesa, hechas del mismo material, que además tiene función decorativa al servir como florero de orquídeas. Siguiendo la línea de acentos de color, el expositor para esmaltes ha sido revestido en una lámina metálica en acabado bronce y retroiluminado para dar relevancia en esta área.



Muebles a medida

Todos los elementos del mobiliario de Vanitas Espai han sido diseñados por Cm2 Disseny y fabricados a medida por la ebanistería Ideas & Ambientes, como por ejemplo **los imprescindibles carros multiusos** donde HI-MACS® reaparece como material clave. Como en la mesa anterior, el sobre de estos carros se ha perforado para acoger un pie de hierro pintado de bronce que actúa como florero y soporte para colocar los bolsos. Además, los clientes pueden apoyar sus objetos personales, cafés, té u otras bebidas.

Una zona de peluquería de película

Manteniendo en todo momento el hilo conductor, los azulejos, llega la zona de los lavados, enmarcada por un envolvente color negro en paredes y muebles. Estos elementos marcan la entrada en el área reservada específicamente para la peluquería, donde cobra su máximo sentido el carácter escenográfico de Vanitas.

El espacio se abre convirtiéndose es una zona de peluquería teatral decorada con imponentes espejos redondos, ideales para que los clientes reciban un óptimo asesoramiento para renovar su imagen. La iluminación de la sala se resuelve con una gran lámpara Snoob en color blanco de la firma Karman.

Así pues, la perfecta combinación de materiales ha jugado un papel clave en la remodelación de este espacio. Concretamente y gracias a su superficie homogénea, sin juntas visibles y excelentes propiedades higiénicas, la piedra acrílica HI-MACS® ha sido capaz de adaptarse a las necesidades y cubrir las demandas de Vanitas Espai en Barcelona, sin dejar de lado ni un momento su elegante y acogedora personalidad.





REFERENCIAS DEL PROYECTO

Proyecto: Vanitas Espai, Barcelona, España

Ciente: Vanitas Espai. Centro de belleza

Diseñadores: Cm2 Disseny www.cm2disseny.com - Cristina Caballero y Clara Lleal

Proveedor de HI-MACS®: Gabarró Hermanos

Material: HI-MACS® Alpine White S028 12mm www.himacs.eu

Azulejos: Cerámica Bardelli con diseño de Marcel Wanders

Mobiliario a medida: diseño por Cm2 Disseny y realizado por Ideas & Ambientes

Manipulador de HI-MACS®: Ideas & Ambientes www.ideasyambientes.com

Mobiliario: sofá modelo Regento Bench de Create Collections

Fotografía: © Felipe Mena

HI-MACS® by LG Hausys

www.himacs.eu

HI-MACS® de LG Hausys es un material de piedra acrílica que puede ser moldeado con cualquier forma. Extensamente utilizado para aplicaciones de arquitectura e interiores, como el revestimiento de fachadas termoformables de alta calidad caracterizadas por su espectacular diseño, así como para cocinas, baños, muebles, proyectos comerciales, residenciales y espacios públicos. Está compuesto de acrílico, minerales naturales y pigmentos que se unen para proporcionar una superficie lisa, no porosa y visualmente perfecta que cumple los más altos estándares estéticos, de fabricación, funcionalidad e higiene, ofreciendo múltiples ventajas frente a los materiales convencionales.

HI-MACS® proporciona un sinfín de posibilidades para el revestimiento de superficies e inspira a mentes creativas de todo el mundo. **Zaha Hadid, Jean Nouvel, Rafael Moneo, Karim Rashid y David Chipperfield**, entre otros, han llevado a cabo espectaculares proyectos utilizando HI-MACS®, desde cocinas, baños, objetos de decoración, hasta hoteles, museos, centros comerciales y fachadas exteriores.

Gracias a su simple procedimiento de calentamiento y a sus propiedades de termoformado en tres dimensiones, HI-MACS® permite desarrollar diseños sin juntas visibles y ofrece una gama prácticamente ilimitada de colores, así como tonos con una translucidez especial en combinación con la luz. A pesar de que HI-MACS® es casi tan robusto como la piedra, se puede trabajar de una manera similar a la madera: puede ser serrado, fresado, taladrado o lijado.

HI-MACS® se fabrica utilizando una tecnología de nueva generación, llamado “**curado térmico**”. La temperatura alcanzada durante el proceso de fabricación diferencia a HI-MACS® de otras superficies sólidas y le aporta una mayor densidad, homogeneidad y durabilidad, con una mejor resistencia y un proceso de termoformado superior. En cuanto a la higiene, HI-MACS® no absorbe la humedad, es altamente resistente a las manchas, fácil de limpiar, mantener y reparar.

Innumerables certificados reconocidos internacionalmente atestiguan la calidad de HI-MACS® en términos de compromiso ecológico, higiene y resistencia al fuego. En ese sentido, se trata de la primera Superficie sólida del mercado en recibir el certificado oficial de **Homologación Técnica Europea (ETA) para fachadas** para el color Alpine White S728.

HI-MACS® ofrece una garantía de 15 años -la más amplia del mercado de las superficies sólidas- para los productos fabricados e instalados por los miembros del HI-MACS® Quality Club.



HI-MACS®. Because Quality Wins.

Para obtener más información, visite nuestra y nuestra [área de prensa](#).

Let's connect!



*HI-MACS® está diseñado y producido por **LG HAUSYS**, líder mundial del sector de la tecnología que pertenece al Grupo LG, y es distribuido por **LG HAUSYS EUROPE GMBH** con sede central en Frankfurt (Alemania).

Contacto HI-MACS® para la prensa en Europa:

Mariana Fredes – LG Hausys Europe GmbH - Tel +41(0) 79 693 46 99 – mfredes@lghausys.com

Galería fotográfica disponible en el siguiente enlace: www.himacs.eu/newsroom